

CAJA DE CONEXIÓN Número de células $\leq 4 - \leq 8$

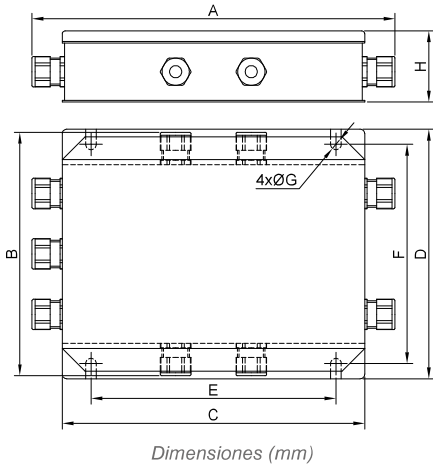
| Referencia | Descripción | #Código |
|------------|-------------------------------------|---------|
| GBOX8 | Caja suma hermética ABS (8 células) | 610001 |



CIRCUITO DE UNIÓN Número de células 8

| Referencia | Descripción | #Código |
|------------|-----------------------------------|---------|
| - | Circuito de unión hasta 8 células | 510033 |





| Referencia | A | B | C | D | E | ØF | H | material |
|------------|-----|-----|-----|-----|-----|-----|---|------------|
| 610005 | 240 | 165 | 200 | 170 | 162 | 155 | 7 | Acero inox |
| 610006 | 175 | --- | 132 | 110 | 168 | 35 | 7 | Acero inox |

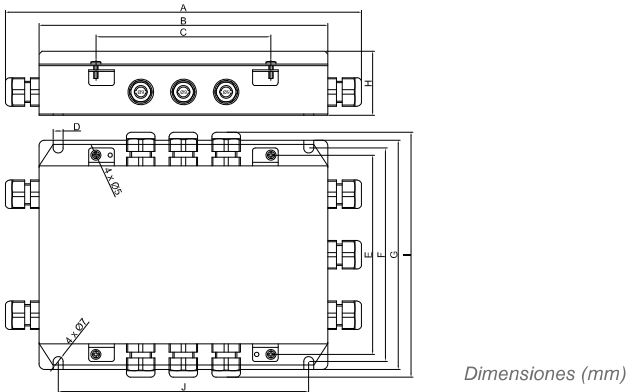


CAJA DE CONEXIÓN Número de células ≤ 4 - ≤ 8

| Referencia | Descripción | #Código |
|------------|---|---------|
| - | Caja de conexión en acero inox. hasta 8 células | 610005 |
| - | Caja de conexión en acero inox. hasta 4 células | 610006 |

CIRCUITO Y COMPONENTES SIN CAJA

| Referencia | Descripción | #Código |
|------------|--------------------------------------|---------|
| - | Circuito de conexión hasta 8 células | 510094 |
| - | Circuito de conexión hasta 4 células | 510095 |

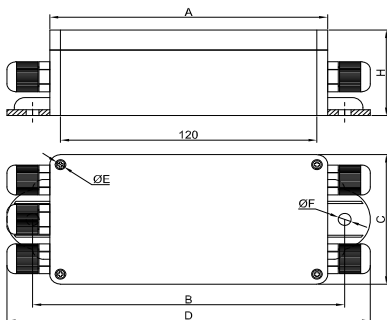


| Referencia | A | B | C | D | E | F | G | I | J | H | material |
|------------|-----|-----|-----|---|-----|-----|-----|-----|-----|----|------------|
| | 250 | 200 | 120 | 7 | 140 | 150 | 160 | 170 | 170 | 45 | Acero inox |



CAJA DE CONEXIÓN Número de células 10

| Referencia | Descripción | #Código |
|------------|--|---------|
| - | Caja de conexión en acero inox. hasta 10 células | 610007 |



| Referencia | A | B | C | D | E | ØF | H | material |
|------------|-----|-----|----|-----|---|-----|----|----------|
| 610008 | 130 | 146 | 65 | 170 | 3 | 6,5 | 43 | Plástico |



CAJA DE CONEXIÓN Número de células 4

| Referencia | Descripción | #Código |
|------------|---|---------|
| - | Caja de conexión de dimensiones reducidas en plástico hasta 4 células de carga. Protección IP66 | 610008 |

