



# CTC-1

## 150 » 1000kg

CAPACIDAD

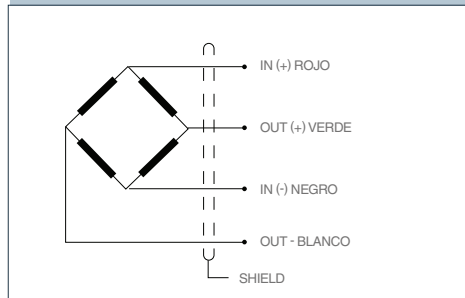
### CÉLULAS DE TRACCIÓN

#### APLICACIONES:

Silos y Tolvas, ganchos pesadores.  
 Protección sobrecargas.

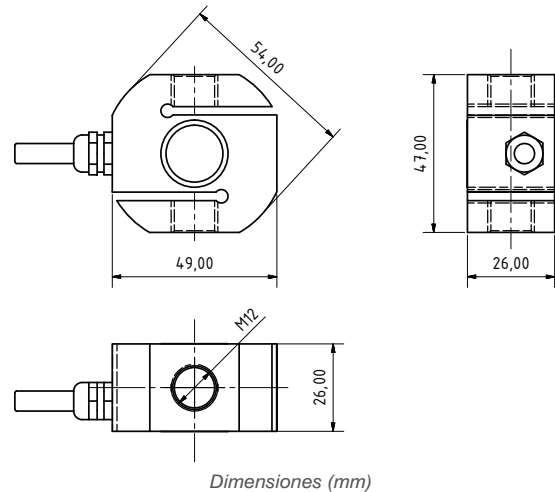
#### CARACTERÍSTICAS

Célula de carga de tracción.  
 3000 divisiones OIML R60 clase C.  
 Sellado hermético mediante soldadura láser.  
 Construcción en acero inoxidable.  
 Estanqueidad IP68 (EN60529).



#### ESPECIFICACIONES

Carga nominal	150-300-500-750-1000 kg
Número máximo divisiones	3000
Resistencia de entrada	386Ω±2%
Resistencia de salida	350±3Ω
Rango de alimentación	5..12 V
Sensibilidad nominal	2mV/V
Temperatura de trabajo	-10 a +50°C
Carga máxima	150% (N.L.)
Carga de rotura	> 200 % (N.L.)
Tolerancia de la sensibilidad	+/- 0.1% (N.L.)
Deriva térmica sensibilidad (-10...+40°C)	< +/-0.001%/°C
Deriva térmica del cero (-10...+50°C)	< +/-0.001%/°C
Error máximo combinado:	< +/- 0.02 (N.L.)
Creep en 30' a 20°C	+/- 0.02%
Longitud del cable	5 m
Conexión eléctrica	4 hilos



Referencia	Carga nominal - Ln (kg)	Clase de precisión n. OIML	y = emax / vmin	# Código
CTC-1/150	150	3000	7500	710054
CTC-1/300	300	3000	7500	710055
CTC-1/500	500	3000	7500	710056
CTC-1/750	750	3000	7500	710057
CTC-1/1000	1000	3000	7500	710058

Ref. accesorios	Descripción	#Código
RTSCM	Rótulas	

