

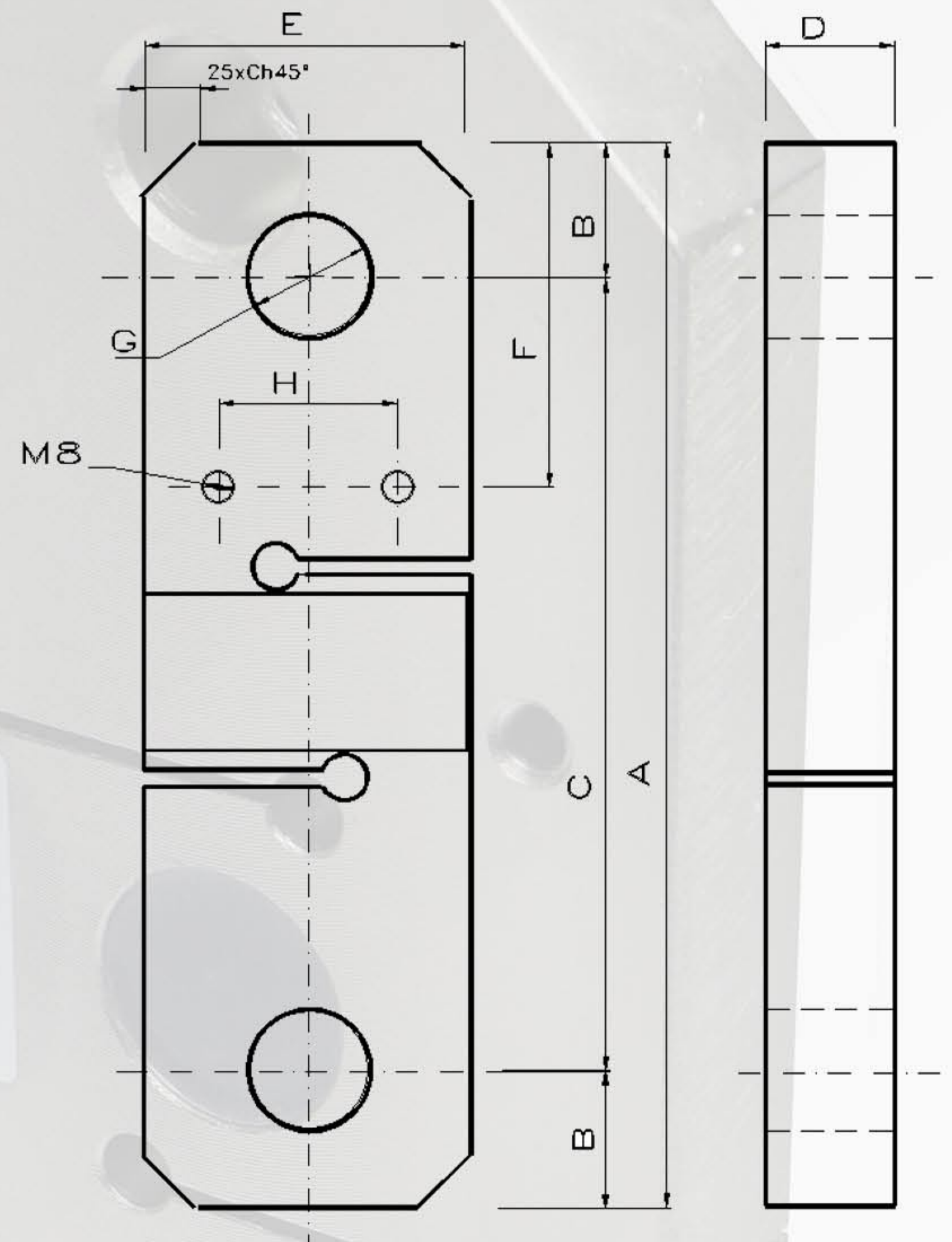
- **Capteur a traction**
- **3000 divisions OIML R60 classe C**
- **Hermétiquement scellé**
- **Support élastique d'acier allié**
- **Traitement antirouille de nickel chimique**
- **Étanchéité IP68 (EN60529)**

TSC-2

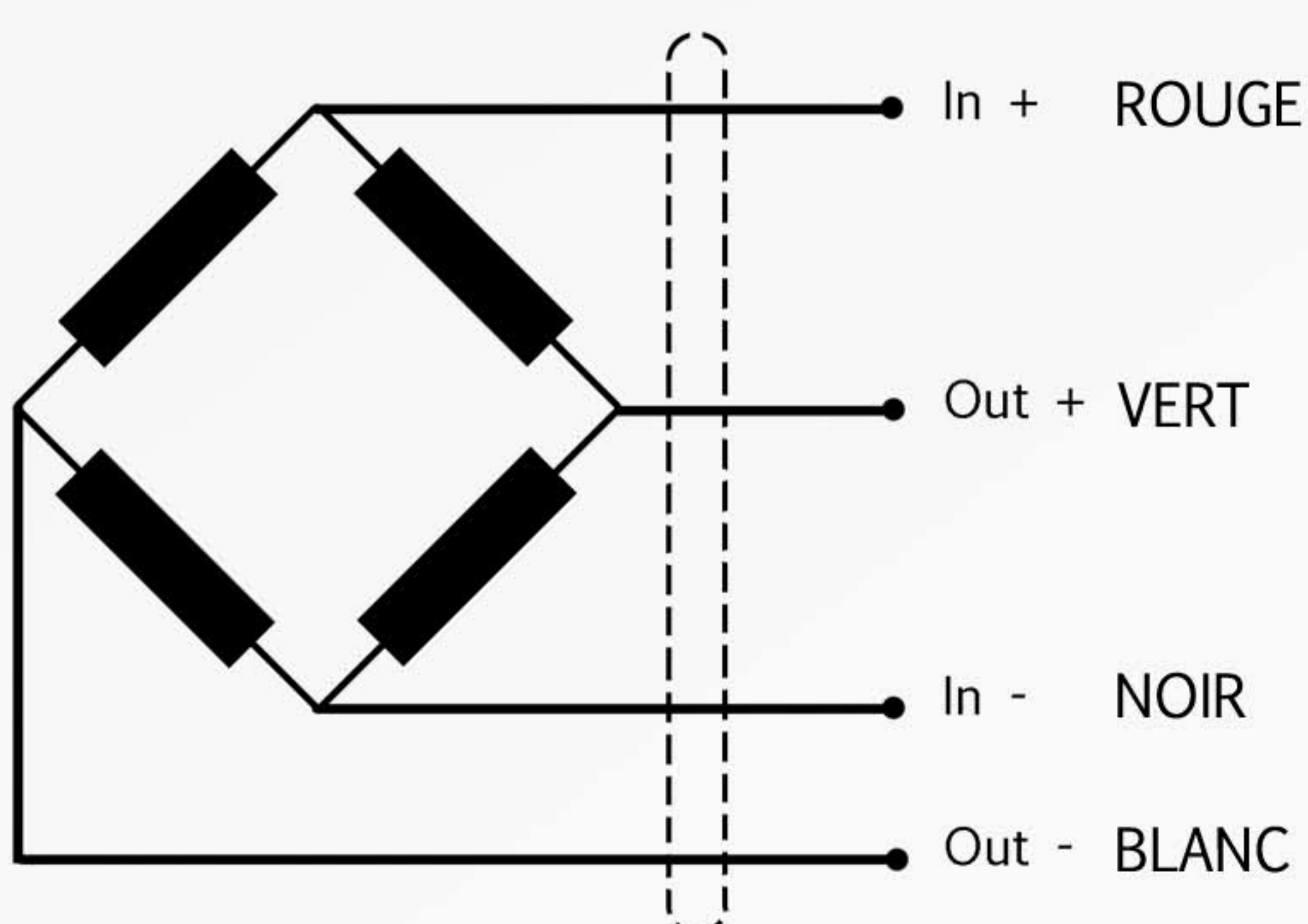
3-6-10-15-20-25-30 t

Caractéristiques techniques

| | |
|--------------------------------|-------------------|
| Classe de précision | C3 |
| Sensibilité | 2mV/V ± 1% |
| Vmin | 8000 |
| Erreur maximale combinée | 0.02% N.L |
| Tension d'alimentation | 5..15V |
| Résistance d'entrée | 386 ± 5 Ω |
| Résistance de sortie | 350 ± 5 Ω |
| Marge de température compensée | -10..40°C |
| Résistance d'isolement | >5000MΩ |
| Longueur câble | 4m |



Connexion électrique



| C.N. (kg) | A | B | C | D | E | F | G | H |
|-----------|-----|------|-----|----|-----|-------|----|----|
| 3.000 | 229 | 25.5 | 178 | 27 | 100 | 77 | 20 | 70 |
| 6.000 | 264 | 35 | 194 | 35 | 110 | 90.5 | 26 | 70 |
| 10.000 | 281 | 41 | 199 | 42 | 120 | 98.5 | 32 | 70 |
| 15.000 | 361 | 46 | 269 | 60 | 130 | 115.5 | 43 | 70 |
| 20.000 | 389 | 60 | 269 | 68 | 140 | 129.5 | 52 | 80 |
| 25.000 | 400 | 60 | 280 | 68 | 160 | 140 | 52 | 80 |
| 30.000 | 400 | 60 | 280 | 80 | 160 | 140 | 58 | 80 |