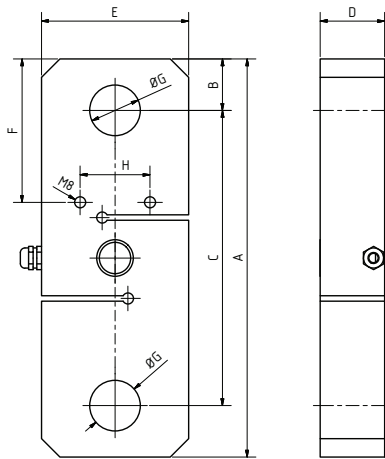




ESPECIFICACIONES

Cargas nominales (Ln)	3000-6000-10000-15000-20000-25000-30000
Número máximo divisiones	3000
Resistencia de entrada	386Ω±2%
Resistencia de salida	350±3Ω
Rango de alimentación	5..12 V
Sensibilidad nominal	2mV/V
Temperatura de trabajo	-10 a +50°C
Carga máxima	150% (N.L.)
Carga de rotura	>400 % (N.L.)
Tolerancia de la sensibilidad	+/- 0.1% (N.L.)
Deriva térmica sensibilidad (-10...+40°C)	< +/-0.001%/°C
Deriva térmica del cero(-10...+50°C)	< +/-0.002%/°C
Error máximo combinado	< +/- 0.02 (N.L.)
Creep en 30' a 20°C	+/- 0.02%
Longitud del cable	5 m
Conexión eléctrica	4 hilos



Dimensiones (mm)

C.N (kg)	A	B	C	D	E	F	ø G	H
3000	229	25.5	178	27	100	77	20	70
6000	264	35	194	35	110	90.5	26	70
10000	281	41	199	42	120	98.5	32	70
15000	361	46	269	60	130	115.5	43	70
20000	389	60	269	68	140	129.5	52	80
25000	400	60	280	68	160	140	52	80
30000	400	60	280	80	160	140	58	80

TSC-2

3000 » 30000 kg

CAPACIDAD

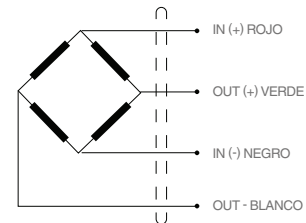
CÉLULAS DE TRACCIÓN

APLICACIONES:

Grúas, Ganchos pesadores, Silos y Tolvas.
Protección sobrecargas.

CARACTERÍSTICAS

Célula de carga a tracción.
3000 divisiones OIML R60 clase C.
Sellado hermético.
Construcción en acero inoxidable.
Estanqueidad IP67 (EN60529).



Referencia	Carga nominal - Ln (kg)	Clase de precisión n. OIML	y= emax/vmin	#Código
TSC-2/3000	3000	3000	7500	710258
TSC-2/6000	6000	3000	7500	710259
TSC2/10000	10000	3000	7500	710260
TSC2/15000	15000	3000	7500	710261
TSC2/20000	20000	3000	7500	710262
TSC2/25000	25000	3000	7500	710263
TSC2/30000	30000	3000	7500	710264