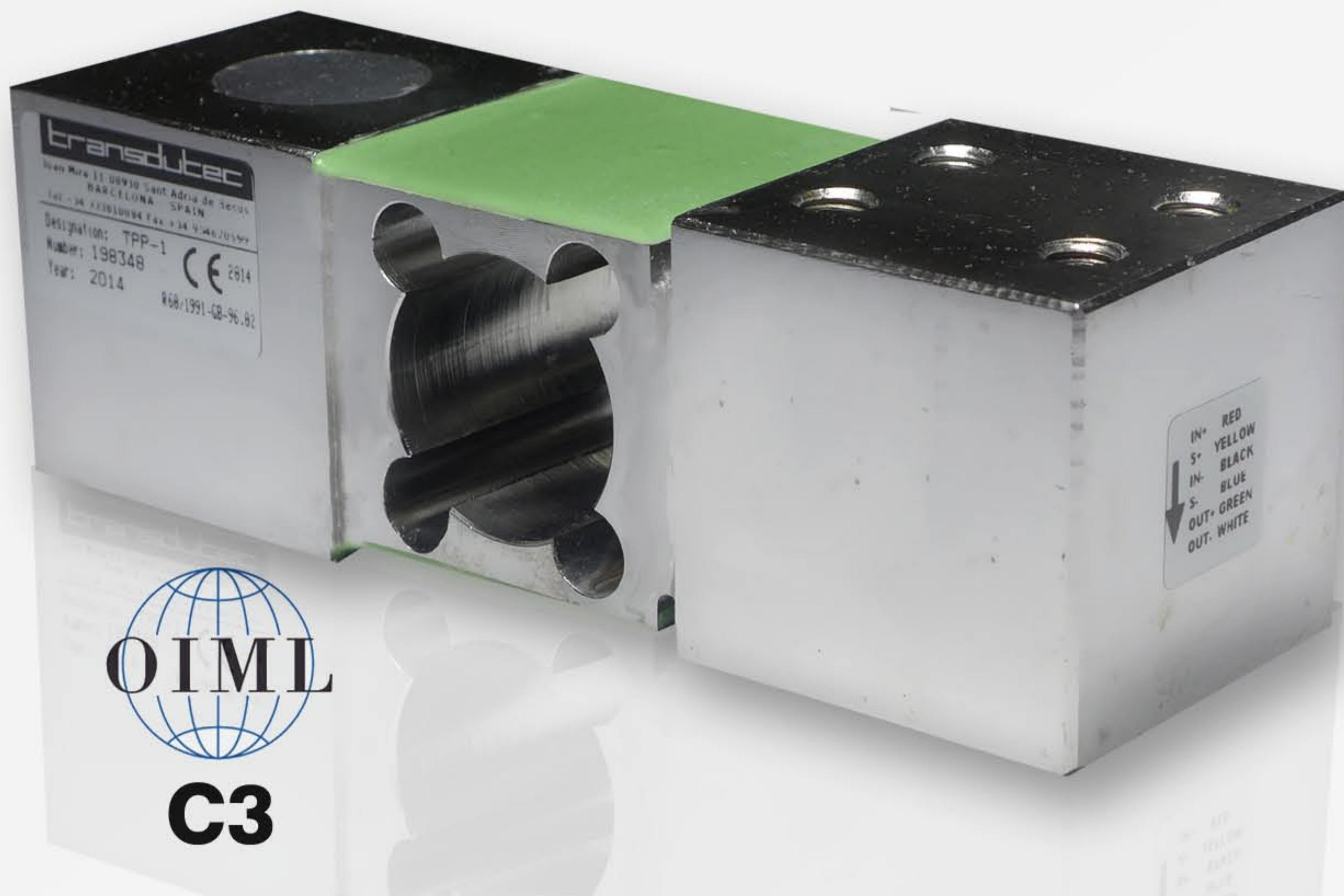


transdubec, S.A.

células de carga – load cells – weighing electronics



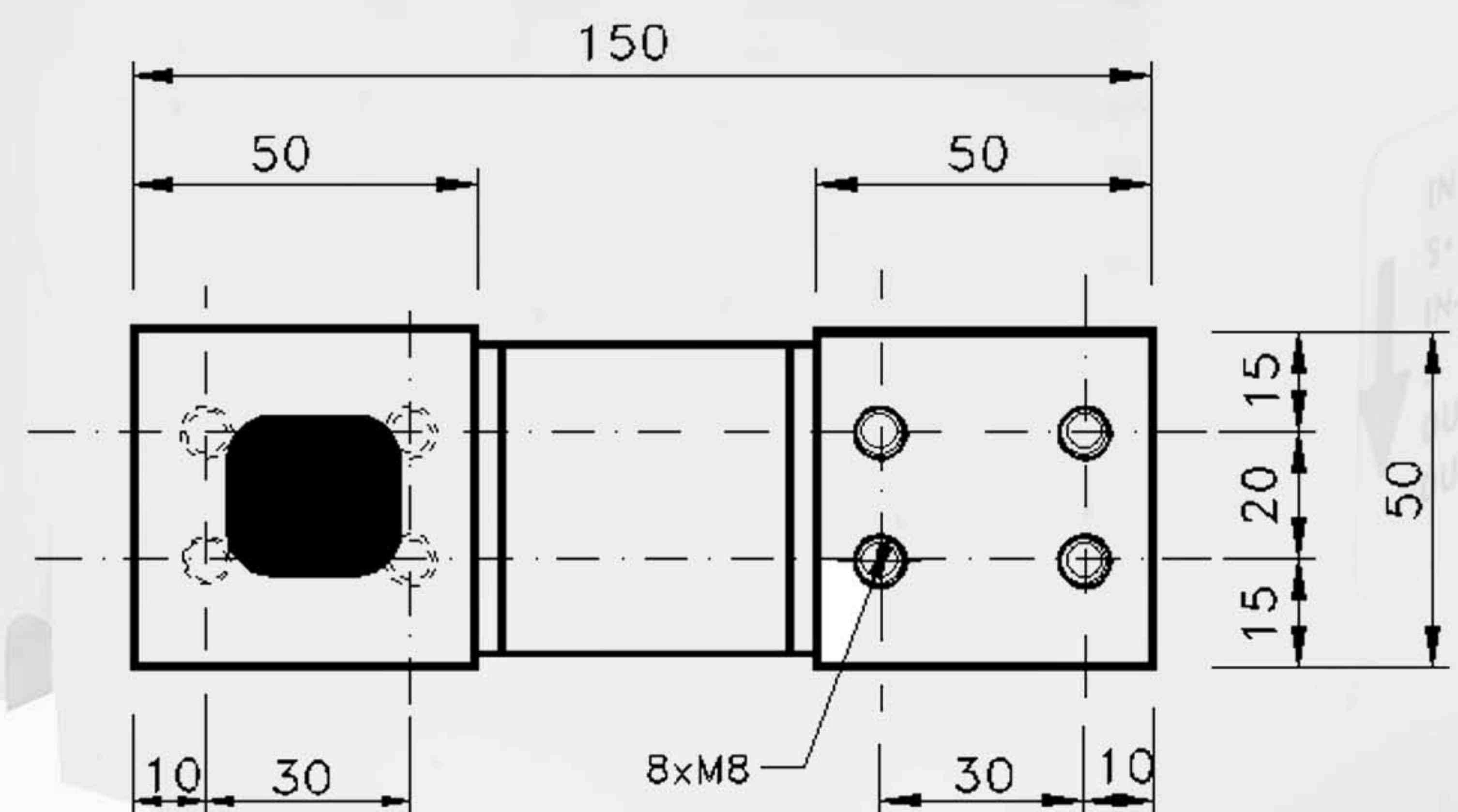
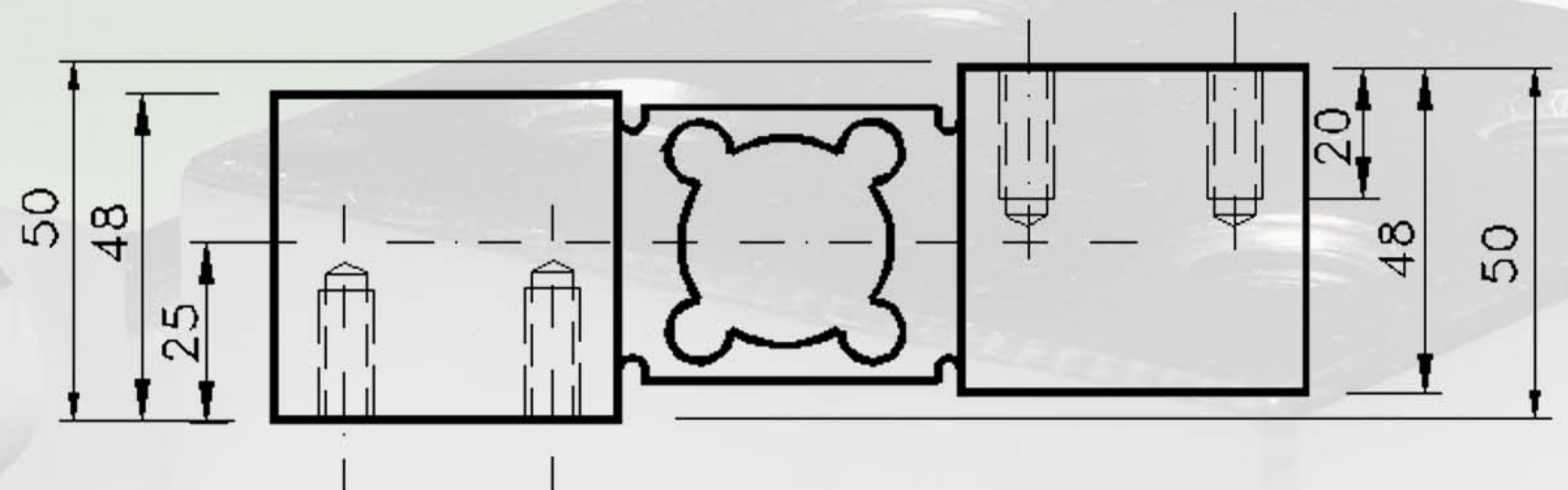
- Capteur a appui central
- Capteur de force en flexion
- 3000 divisions OIML R60 classe C
- Montage direct avec plateforme
- Grande précision avec des charges décentrées
- Plateformes jusqu'à 800x800mm
- Profil bas
- Support élastique d'acier allié
- Traitement antirouille de nickel chimique
- Etanchéité IP66 (EN60529)

TPP-1

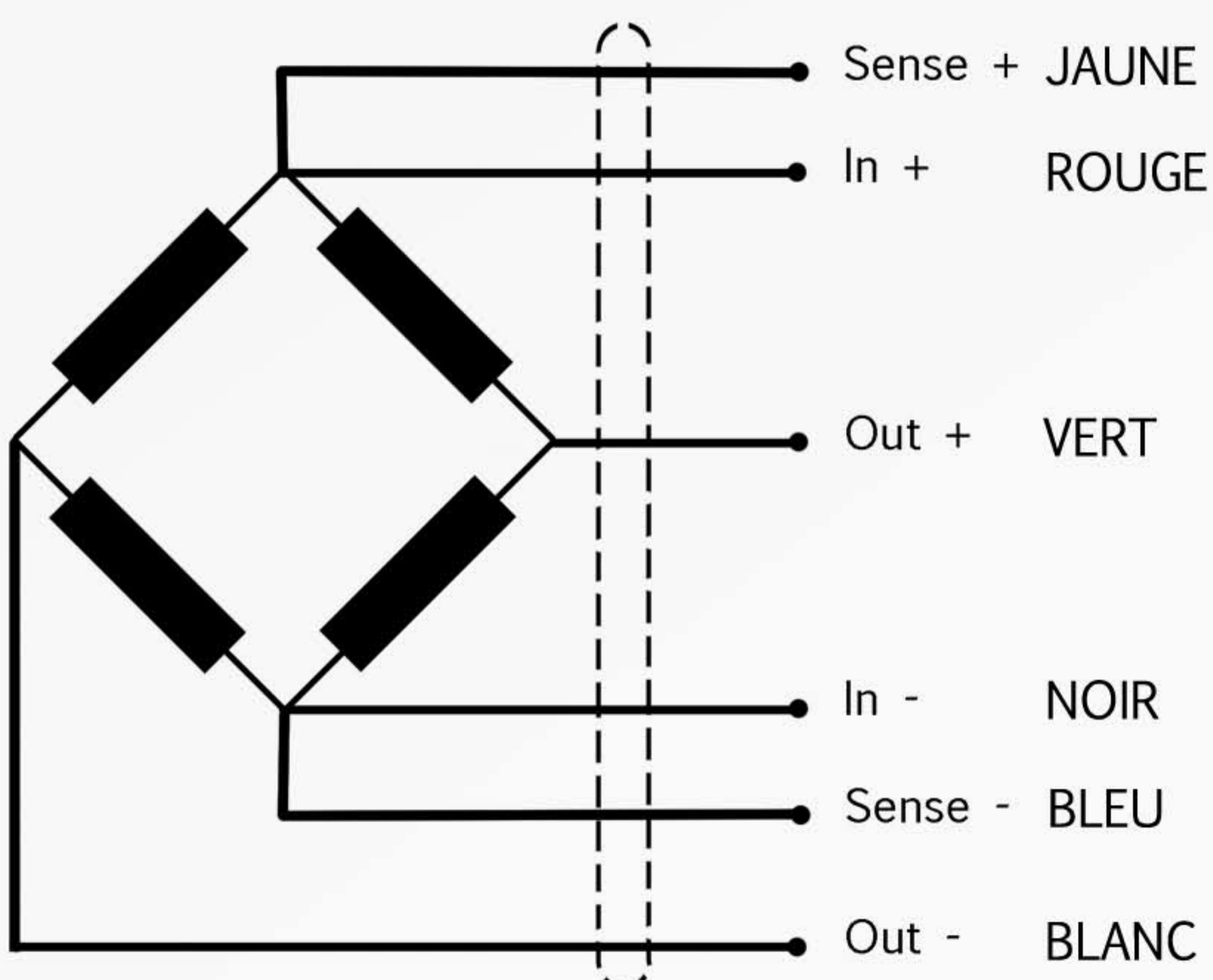
50-100-150-200-360 Kg

Caractéristiques techniques

Classe de précision	C3
Sensibilité	2mV/V ± 1%
Vmin	12500
Erreur maximale combinée	0.02% N.L
Tension d'alimentation	5..15V
Résistance d'entrée	386 ± 5 Ω
Résistance de sortie	350 ± 5 Ω
Marge de température compensée	-10..40°C
Résistance d'isolement	>5000MΩ
Longueur câble	4m



Connexion électrique



<http://www.transdubec.com>
transdubec@transdubec.com
 T. +34 93 3810004 - F. +34 93 4620599
 cl. Joan Miró, 11
 08930 Sant Adrià de Besós - Barcelona - SPAIN