



ESPECIFICACIONES

Carga nominal	8-10-15-20-30-40 kg
Resistencia de entrada	386Ω±2%
Resistencia de salida	350±3Ω
Número máximo divisiones	3000
Rango de alimentación	5..12 V
Sensibilidad nominal	2mV/V
Temperatura de trabajo	-10 a +50°C
Tolerancia de la sensibilidad	+/- 0.1% (N.L.)
Carga máxima	150% (N.L.)
Carga de rotura	> 200% (N.L.)
Deriva térmica sensibilidad	(-10...+40°C): < +/-0.001%/°C
Deriva térmica del cero	(-10...+50°C): < +/-0.002%/°C
Error máximo combinado	< +/- 0.02 (N.L.)
Creep en 30' a 20°C	+/- 0.02%
Longitud del cable	5 m

TPF-4

8 » 40 kg CAPACIDAD

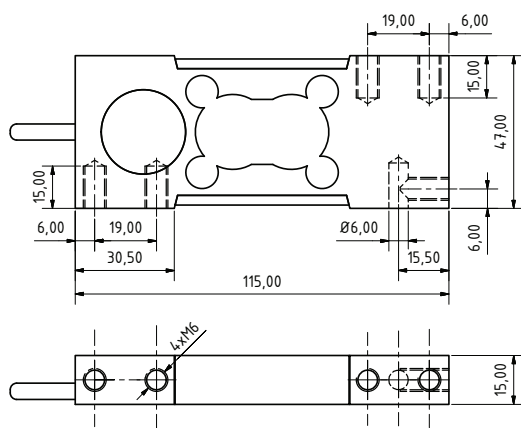
MONOCÉLULAS

APLICACIONES:

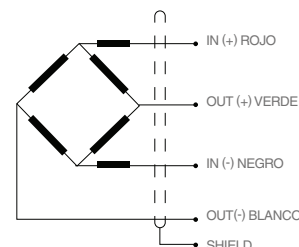
Plataformas monocélula de 400x400 mm.
8 kg - 400 x 300 mm
10 kg - 300 x 400 mm

CARACTERÍSTICAS

Célula de carga monoplato
Célula de carga a flexión
3000 divisiones OIML R60 clase C
Montaje directo a plataforma
Alta precisión con cargas descentradas
Bajo perfil
Construcción en acero inoxidable
Estanqueidad IP66 (EN60529)



Dimensiones (mm)



 3000d OIML Certificate No.R60/2000-GB1-08.07

Referencia	Carga nominal - Ln (kg)	Clase de precisión n. OIML	y = emax / vmin	Plataforma (mm)	#Código
TPF-4/8	8	3000	4000	400 x 300	710229
TPF-4/10	10	3000	4000	300 x 400	710230
TPF-4/15	15	3000	4000	400 x 400	710231
TPF-4/18	18	3000	4000	400 x 400	710232
TPF-4/35	35	3000	4000	400 x 400	710233
TPF-4/40	40	3000	4000	400 x 400	710234