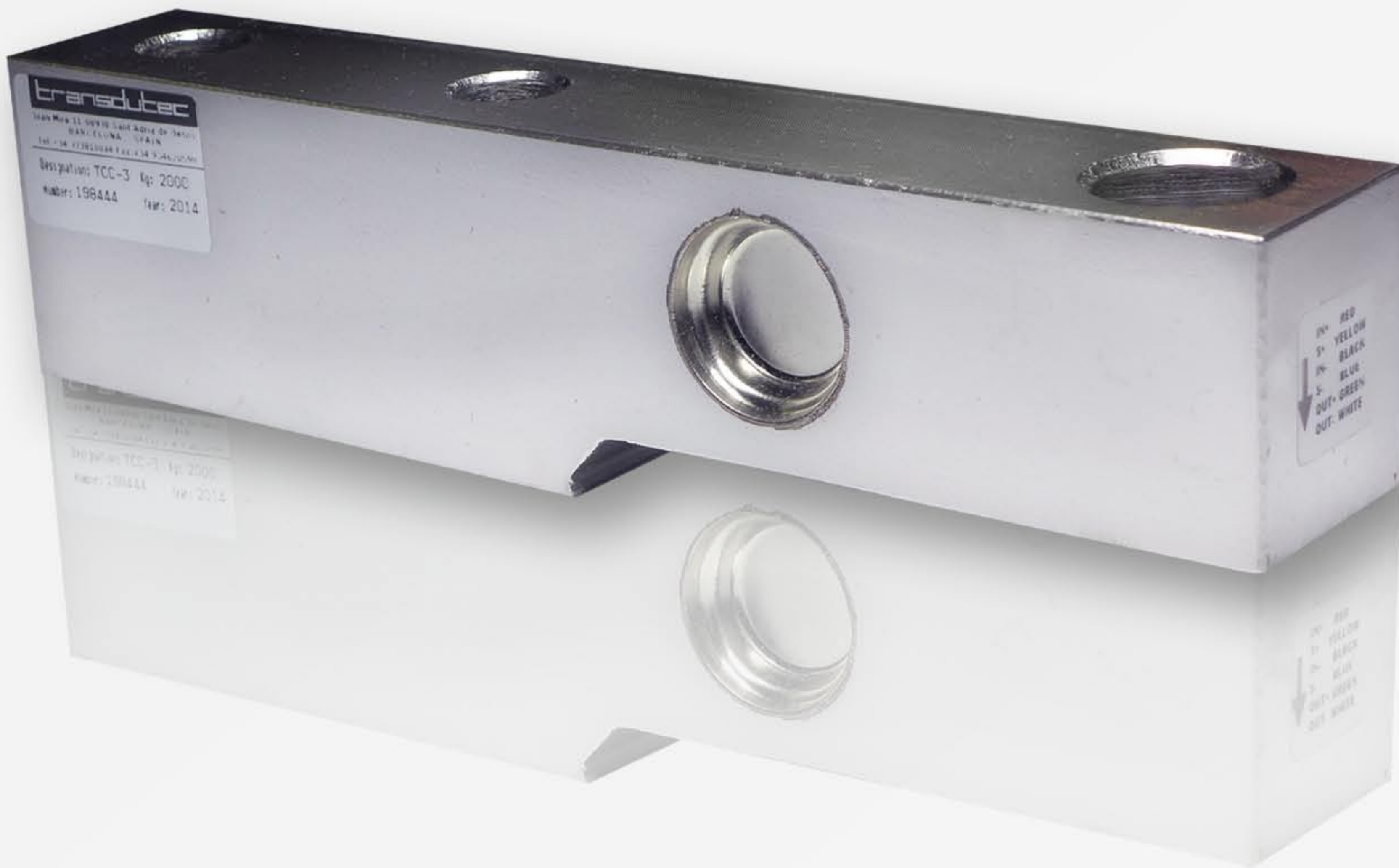


transdutec, s.a.

células de carga – load cells – weighing electronics



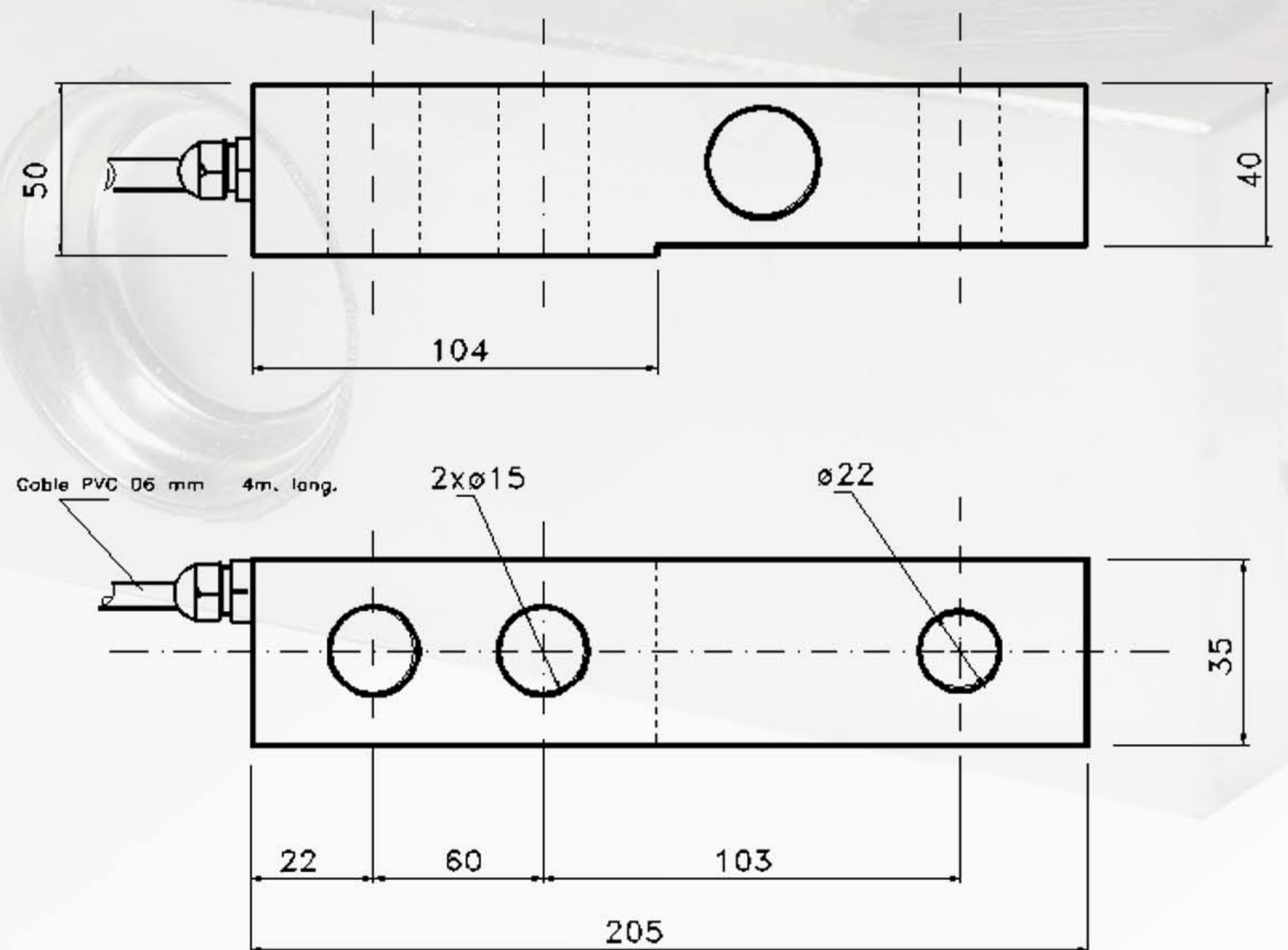
- **Cisaillement capteur**
- **3000 divisions OIML R60 classe C**
- **Hermétiquement scellé soudés au laser**
- **Support élastique d'acier inoxydable**
- **Étanchéité IP68 (EN60529)**

TCC-3

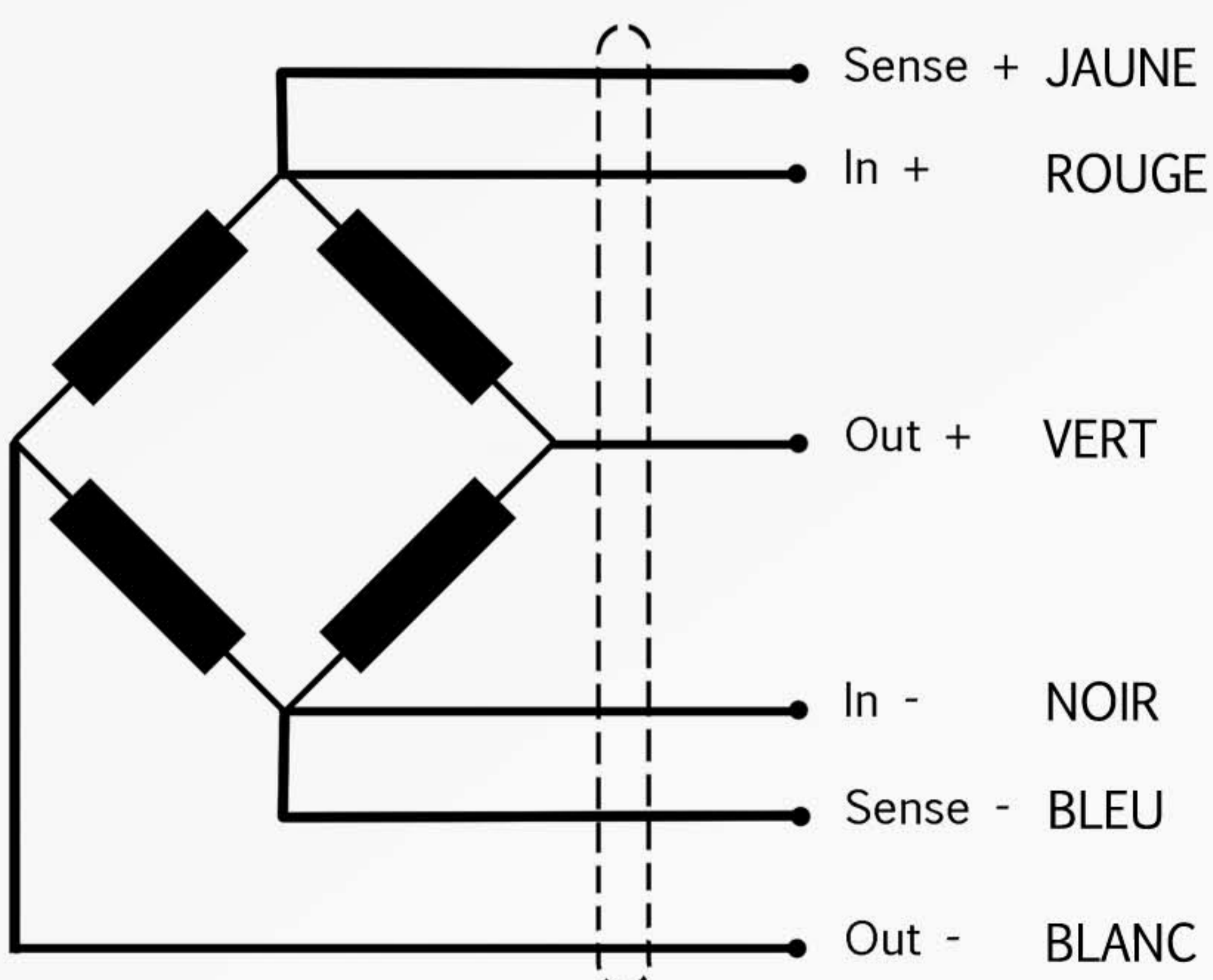
2000-3000-5000 Kg

Caractéristiques techniques

Classe de précision	C3
Sensibilité	2mV/V ± 0.1%
Vmin	8000
Erreur maximale combinée	0.02% N.L
Tension d'alimentation	5..15V
Résistance d'entrée	386 ± 5 Ω
Résistance de sortie	350 ± 5 Ω
Marge de température compensée	-10..40°C
Résistance d'isolement	>5000MΩ
Longueur câble	9m



Connexion électrique



<http://www.transdutec.com>
transdutec@transdutec.com
 T. +34 93 3810004 - F. +34 93 4620599
 cl. Joan Miró, 11
 08930 Sant Adrià de Besós - Barcelona - SPAIN