

ESPECIFICACIONES

Carga nominal (Ln)	75.000-80.000-85.0000 -90.000-100.000-125.000-150.000 kg
Número máximo divisiones	3000
Resistencia de entrada	800Ω±2%
Resistencia de salida	700±3%Ω
Rango de alimentación	5..12 V
Sensibilidad nominal	2mV/V
Temperatura de trabajo	-10 a +50°C
Carga máxima	150% (N.L.)
Carga de rotura	> 200 % (N.L.)
Tolerancia de la sensibilidad	+/- 0.1% (N.L.)
Deriva térmica sensibilidad (-10...+40°C)	< +/-0.001%/°C
Deriva térmica del cero (-10...+50°C)	< +/-0.002%/°C
Error máximo combinado	< +/- 0.02 (N.L.)
Creep en 30' a 20°C	+/- 0.02%
Longitud del cable	18 m
Conexión eléctrica	a 6 hilos (sense)

CP-16
75 t » 150 t
CAPACIDAD

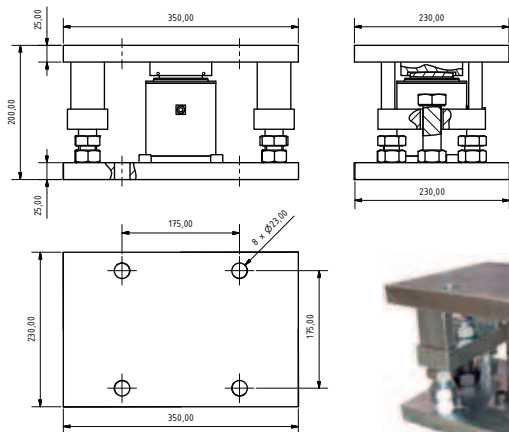
CÉLULAS DE COMPRESIÓN

APLICACIONES:

Sistemas de pesaje de tanques, silos y vehículos. Bajo perfil.

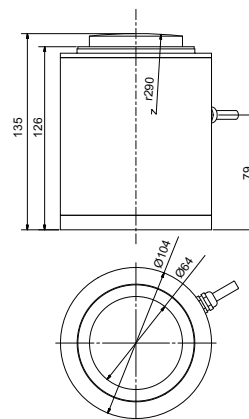
CARACTERÍSTICAS

Célula de carga de compresión.
3000 divisiones OIML R60 clase C.
Fabricación en acero inoxidable.
Sellado hermético mediante soldadura láser.
Estanqueidad IP68



Dimensiones (mm)

ACCESORIO ANTIVUELCO CP-11
de 15.000 kg a 30.000 kg



Dimensiones (mm)

Referencia	Carga nominal - Ln (kg)	Clase de precisión n. OIML	y = emax / vmin	#Código
CP-16/75000	75000	3000	10000	710014
CP-16/80000	80000	3000	10000	710015
CP-16/85000	85000	3000	10000	710016
CP-16/90000	90000	3000	10000	710017
CP-16/100000	100000	3000	10000	710018
CP-16/125000	125000	3000	10000	710019
CP-16/150000	150000	3000	10000	710020
Ref.	Descripción			#Código
AVCP-16	Accesorio antivuelco AVCP-16			510052

